

# **ERE & API**

**EDUCACIÓN RELIGIOSA ESCOLAR  
& ATENCIÓN A LA PRIMERA INFANCIA**

# GUÍA INTEGRADA 01: API & ERE

¡Bienvenido y bienvenida! Revisa toda la información introductoria que aparece a continuación. Una vez que leas con atención dicho contenido, realiza las actividades que te propone el docente. ¡Ánimo!



**NÚMERO DE CLASES:**

I-II

**CURSOS:**

Octavo

**DOCENTE:**

Jhonattan Andrés Benavides Jurado

**Objetivo:** Una vez que hayas desarrollado esta guía, esperamos que hayas logrado... reconocer en las circunstancias que afronta, a raíz de las crisis de su entorno cercano, oportunidades para afianzar su proceso de interiorización.



**GIMNASIO GRAN  
COLOMBIANO  
XV ANIVERSARIO**

# GUÍA INTEGRADA 01: API & ERE

## ¡Infórmate!

<b>Estándar:</b>	Identifica algunas características físicas, sociales, culturales y emocionales que lo hacen un ser único. (Ciencias Sociales).
<b>DBA:</b>	Identifica los diferentes medios de comunicación como una posibilidad para informarse, participar y acceder al universo cultural que lo rodea. (Lenguaje).
<b>Competencia:</b>	Reconoce, en las circunstancias que afronta, a raíz de las crisis de su entorno cercano, oportunidades para afianzar su proceso de interiorización.
<b>Resultado de aprendizaje esperado:</b>	El estudiante tendrá la capacidad de reconocer, en las circunstancias que afronta, a raíz de las crisis de su entorno cercano, oportunidades para afianzar su proceso de interiorización.
<b>Criterios de evaluación:</b>	<ul style="list-style-type: none"><li>• Financiación del valor del material para el desarrollo de esta guía.</li><li>• Presentación, en forma completa y organizada de las evidencias correspondientes a esta guía, <b>a través de Google Classroom, antes del 26 de febrero de 2021</b>. <i>No será recibida ninguna evidencia en fecha posterior.</i></li><li>• Recurrencia a medios digitales para ampliación de la temática, mejoramiento de la competencia y garantía de éxito en la comunicación.</li></ul>



# GUÍA INTEGRADA 01: API & ERE

CONOCE A TU DOCENTE



 GIMNASIO GRAN  
COLOMBIANO  
XV ANIVERSARIO

El profesor Jhonattan Andrés Benavides Jurado es especialista en Intervención y Educación para la Primera Infancia y profesional en Teología.

En 2021 orienta, en la I.E. Gimnasio Gran Colombiano, el área de **Educación Religiosa Escolar (ERE)** de sexto a undécimo y la asignatura de **Atención a la Primera Infancia (API)** de sexto a noveno.

**Correo Institucional:**

[jhonattan.benavides@gimnasiograncolombiano.edu.co](mailto:jhonattan.benavides@gimnasiograncolombiano.edu.co)



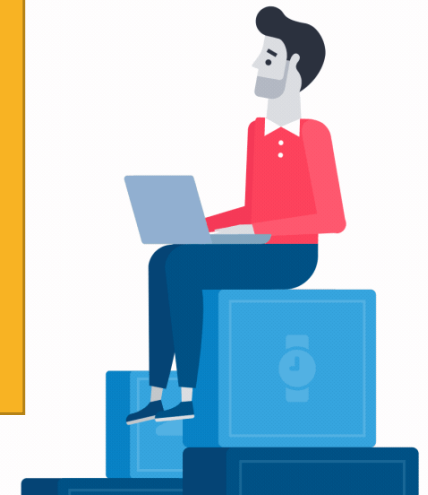
GIMNASIO GRAN  
COLOMBIANO  
XV ANIVERSARIO

# PRIMER RETO

1. **Actualiza tus datos de perfil en WhatsApp:** nombre completo y fotografía.
2. Entra en contacto con tu docente, a fin de que seas integrado al grupo de WhatsApp de tu curso.
3. Ingresa a tu correo electrónico institucional y actualiza tu foto de perfil.
4. Accede a Google Classroom, lee la información correspondiente y accede a las clases programadas por tu docente.
5. Realiza una tarjeta de presentación similar a la que usó tu docente (con una **fotografía tuya actualizada**), indicando: nombre completo, curso, número telefónico de contacto, correo institucional.

## Evidencias que debes entregar a tu docente:

1. Pantallazo de tu perfil en WhatsApp.
2. Pantallazo de tu perfil en tu cuenta institucional.
3. Tarjeta de presentación.



# SEGUNDO RETO

Este año leeremos el libro **Querida Ijeawele (Cómo educar en el feminismo)** y llevaremos a cabo nuestro ejercicio académico, en torno a esa lectura. Te invitamos a leer una biografía de su autora y a consultar otros datos en Internet:



**Chimamanda Ngozi Adichie** nació en Nigeria, concretamente en la aldea de Abba. Es la quinta hija de un matrimonio de etnia igbo formado por Grace Ifeoma y James Nwoye Adichie.

Pasó su infancia en la ciudad de Nsukka, sede de la Universidad de Nigeria. A sus diecinueve años, Chimamanda Ngozi Adichie se trasladó a Estados Unidos con una beca de dos años para estudiar Comunicación y Ciencias Políticas en la Universidad de Drexel, Filadelfia.

En 2003, mientras se encontraba estudiando en Connecticut, publicó su primera novela, *La flor púrpura* (Purple Hibiscus), que fue muy bien recibida por la crítica y recibió el Commonwealth Writers' Prize for Best First Book en 2005.

Es el referente más pujante de la lucha contra la discriminación sexual. Su lema “Todos deberíamos ser feministas” ha inspirado a celebrities como Beyoncé y acabó impreso en camisetas de Dior. A caballo entre Nigeria y EE UU, a la autora de novelas tan celebradas como *Medio sol amarillo* y *Americanah* no le interesan las teorías, dice, sino “la textura de la vida”.

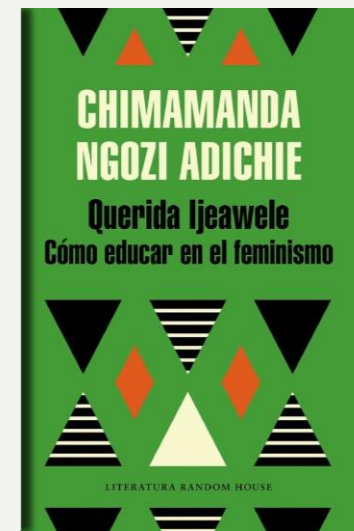


# SEGUNDO RETO

Responde las preguntas que aparecen a continuación y envía las evidencias de tus respuestas:



1. ¿Cuál es el lema de Chimamanda?
2. ¿Por qué crees que todos deberíamos ser feministas?
3. ¿Qué sabes de Nigeria, el país de nacimiento de Chimamanda? Investiga un poco sobre la realidad de este país.
4. ¿Por qué crees que un escritor puede influir en sus lectores y en las sociedades que estos conforman?
5. ¿Cuál es el título del libro que leeremos durante este periodo?



Con su voz cálida y directa, Chimamanda Ngozi Adichie dirige esta emotiva carta a una joven madre que acaba de dar a luz. En sus quince consejos, reivindica la formación de nuestros hijos en la igualdad y el respeto, el amor por los orígenes y la cultura.